



COMPAÑÍA TRASMEDITERRÁNEA

BARCELONA

GRAN VÍA LAYETANA, 2

LÍNEAS

SEVILLA - CÁDIZ - CANARIAS

MARSELLA

BARCELONA

CÁDIZ

CANARIAS



TELEGRAMAS
TELEFONEMAS

MEDITERRÁNEA-BARCELONA

DIRECCIÓN POSTAL: APARTADO 581

TELÉFONOS: A 774 : A 4676 : A 4677

SERVICIO QUINCENAL SEVILLA-CÁDIZ-CANARIAS

PRESTADO POR EL VAPOR "ATLANTE"

DE 2,700 TONELADAS

Acomodación para pasajeros de 1.^a, 2.^a y 3.^a clase

ITINERARIOS

	LLEGADA	SALIDA	LLEGADA	SALIDA
	los días		los días	
Sevilla.	7	11 a las 9	23	26 a las 10
Cádiz.	11	13 » 12	26	28 » 12
Sta. C. de la Palma.	16	16 » 21	—	—
Tenerife.	17	17 » 24	1	2 a las 13
Las Palmas.	18	19 » 12	2	3 » 12
Cádiz.	22	22 » 12	6	6 » 18
Sevilla.	23	—	7	—



BARCELONA-MARSELLA-BARCELONA CÁDIZ-CANARIAS

Servicio rápido prestado por los vapores

«ROMEU» y «ESCOLANO»

Buques de reciente construcción, provistos de todos los adelantos modernos

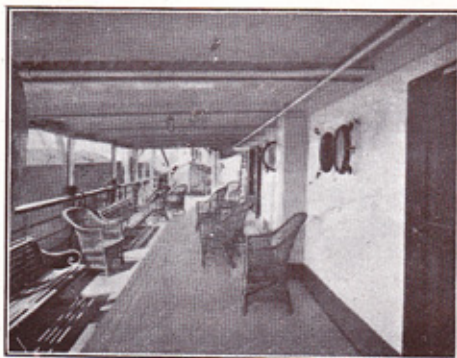
Excelente acomodación para pasajeros en 1.ª, 2.ª y 3.ª clase

Camarotes individuales de lujo

Camarotes con dos literas y sofá en 1.ª y 2.ª clase

ITINERARIOS PARA MARZO Y ABRIL 1923

	LLEGADA		SALIDA		LLEGADA		SALIDA		Llegada Salida	
	los días		los días		los días		los días		los días	
Barcelona.	2	2 a las	—	—	5 a las	—	—	—	—	—
Cádiz.	5	6 »	12	8	9 »	12	17	21	17	21
Las Palmas.	9	10 »	2	12	13 »	2	24	25	24	25
Sta. Cruz de Tenerife.	10	11 »	18	13	14 »	18	25	26	25	26
Cádiz.	14	15 »	5	17	21 »	5	29	30	29	30
Barcelona.	18	19 »	—	—	—	—	2	2	2	2
Marsella.	20	28 »	—	—	—	—	—	—	—	—
Barcelona.	29	2 »	—	—	—	—	—	—	—	—



PRECIOS DE LOS PASAJES

	1. ^a Individual	1. ^a	2. ^a	3. ^a
	Pesetas	Pesetas	Pesetas	Pesetas
Barcelona-Cádiz.	175	130	100	60
Id. Las Palmas.	400	325	250	145
Id. Tenerife.	400	325	250	145
Id. Marsella.	100	75	50	25
Marsella-Cádiz.	250	200	140	80
Id. Canarias.	500	400	300	175
Cádiz id.	250	210	170	95
Sevilla id.	265	225	180	100

En estos precios está comprendida la manutención.
Los impuestos son a cargo del pasajero.

REPRESENTANTES de la Compañía en los siguientes puertos

	Direcciones: Postal y	Telegráfica
Barcelona.	Compañía Trasmediterránea: Apartado, 581	Mediterránea
Sevilla	Id. id. (Delegación)	Id.
Cádiz.	P. Gimeno Marquez	Id.
Las Palmas	Compañía Trasmediterránea (Agencia)	Id.
S. C. de Tenerife	Id. id. (Delegación)	Id.
S. C. de la Palma	Juan Cabrera Martín	Camartín
Marsella	J. B. Artaud & Fils, Suc.	Janarto



Servicio de Comunicaciones de Baleares con la Península

Palma a Barcelona	Domingo. 21,00 Lunes. 21,00 Miércoles. 21,00 Viernes. 21,00	Barcelona a Palma	Domingo. 20,30 Lunes. 20,30 Miércoles. 20,30 Viernes. 20,30
Palma a Valencia	Martes. 19,00	Valencia a Palma	Jueves. 18,00
Palma a Alicante	Sábado. 12,00	Alicante a Palma	Martes. 13,00
Mahón a Barcelona	Martes. 17,00 Sábado. 17,00	Barcelona a Mahón	Lunes. 18,30 Jueves. 18,30
Mahón a Alcudía y Barcelona	Jueves. 8,00 De Alcudía sale a las. 19,00	Barcelona a Alcudía y Mahón	Sábado. 18,30
Ibiza a Valencia	Martes. 20,00	Valencia a Ibiza	Miércoles. 20,00
Ibiza a Barcelona	Jueves. 17,00	Barcelona a Ibiza	Viernes. 17,00
Ibiza a Alicante	Sábado. 21,00	Alicante a Ibiza	Martes. 13,00
Palma a Argel	Día 23 de cada mes a las. 16,00	Argel a Palma	Día 24 de cada mes a las. 16,00
Palma a Marsella	Día 25 de cada mes a las. 22,00	Marsella a Palma	Día 21 de cada mes a las. 22,00

Servicio Interinsular de Comunicaciones

Palma a Mahón	Viernes. 20,30	Mahón a Palma	Sábado. 20,30
Palma a Ciudadela	Martes. 19,00	Ciudadela a Palma	Lunes. 19,00
Palma a Ibiza	Lunes. 22,00 Sábado. 12,00	Ibiza a Palma	Martes. 24,00 Sábado. 22,00
Ciudadela a Alcudía	Jueves. 10,00	Alcudía a Ciudadela	Domingo. 8,00
Mahón a Alcudía	Jueves. 8,00	Alcudía a Mahón	Domingo. 8,00
Palma a Cabrera	Miércoles. 7,00 Viernes. 7,00	Cabrera a Palma	Miércoles. 14,00 Viernes. 14,00
Ibiza a Formentera	Martes. 9,00 Jueves. 9,00 Sábado. 9,00	Formentera a Ibiza	Martes. 12,00 Jueves. 12,00 Sábado. 12,00

LINEA BARCELONA - ORÁN

	LLEGADA	SALIDA
Barcelona.	—	Domingo a las 8 horas
Alicante	Lunes	Lunes » 20 »
Cartagena.	Martes	Martes » 18 »
Orán.	Miércoles	Miércoles » 16 »
Melilla.	Jueves	Jueves » 17 »
Almería.	Viernes	Viernes » 19 »
Melilla.	Sábado	Sábado » 17 »
Orán.	Domingo	Lunes » 16 »
Cartagena.	Martes	Martes » 17 »
Alicante	Miércoles	Miércoles » 13 »
Barcelona.	Jueves	—

SERVICIO MÁLAGA-MELILLA

Salidas de Málaga: los lunes, martes, miércoles, jueves, viernes y domingos a las 20 horas
 Id. de Melilla: » » » » y sábados » 18 »

SERVICIO ALGECIRAS-CEUTA

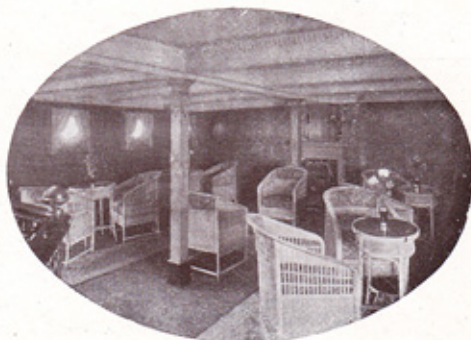
Salidas de Algeciras: Todos los días a las 7 horas
 Id. de Ceuta: » » » 15 »

SERVICIO ALGECIRAS-TÁNGER-CÁDIZ

Salidas de Algeciras para Tánger y Cádiz: Todos los días a las 7 horas
 » » Tánger para Algeciras: » » » 14 »
 » » » Cádiz: » » » 12 »
 » » Cádiz para Tánger y Algeciras: » » » 7 »

SERVICIO CÁDIZ-LARACHE

Salidas de Cádiz: Los días 1-5-10-15-20-25 a las 20 horas
 » » Larache: » 2-6-11-16-21-26 » 20 »



FLOTA

COMPAÑÍA TRASMEDITERRÁNEA

A. Cola	Españoleto	Pérez Pujol
A. Lázaro	G. F. Silvestre	Poeta Arolas
A. March	Gandía	Poeta Querol
Alhambra	Grao	Reina Victoria
Andalucía	Hespérides	Roger de Flor
Antonia	Isla de Menorca	Romeu
Aragón	J. B. Llovera	Rius y Taulet
Atlante	J. J. Sister	Sagunto
Barceló	Jacinto Verdagner	S. Giner
C. Sorni	Játiva	Tambre
Cabañal	Jorge Juan	Tintoré
Canalejas	Juan Maragall	T. Llorente
Capitán Segarra	Mahón	Tordera
Castilla	Marqués de Campo	Torras y Bajés
Cirilo Amorós	Menorquín	Turia
Comercio	Monte Toro	Vicente Ferrer
Cullera	Marqués del Turia	Vicente La Roda
Delfín	Navarra	V. Puchol
Escolano	Peris Valero	Villarreal

ISLEÑA MARÍTIMA

Balear	Formentera	Mallorca
Bellver	Isléño	Rey Jaime I
Ciudad de Palma	Lulio	Rey Jaime II

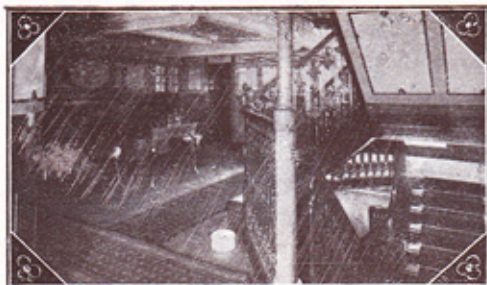
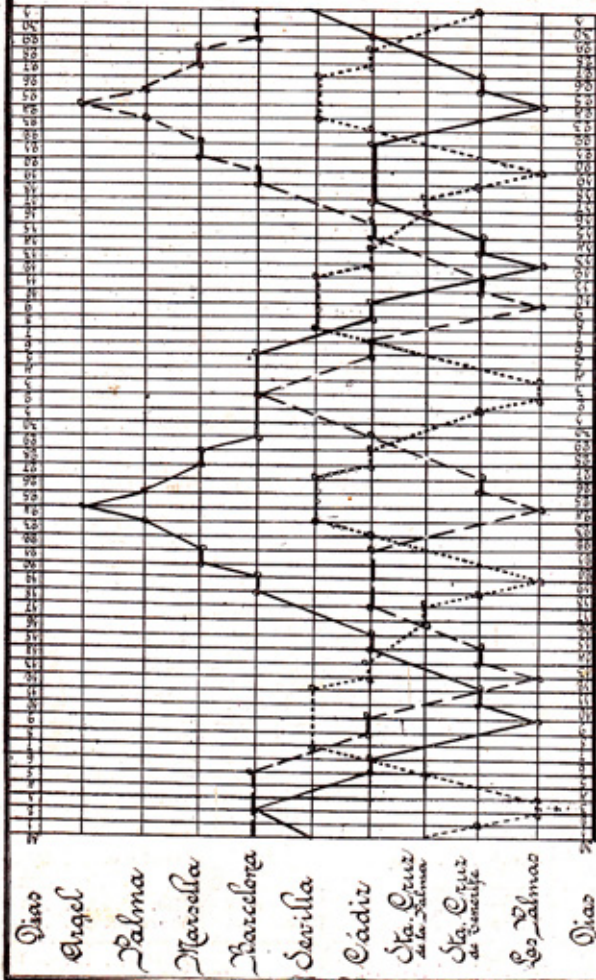


GRÁFICO SERVICIO CANARIAS



----- "Atlántic" ----- "Tenerife" ----- "Escalante" ----- "Tarada"